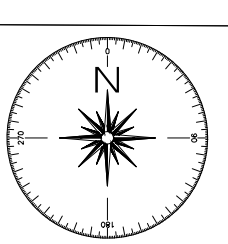
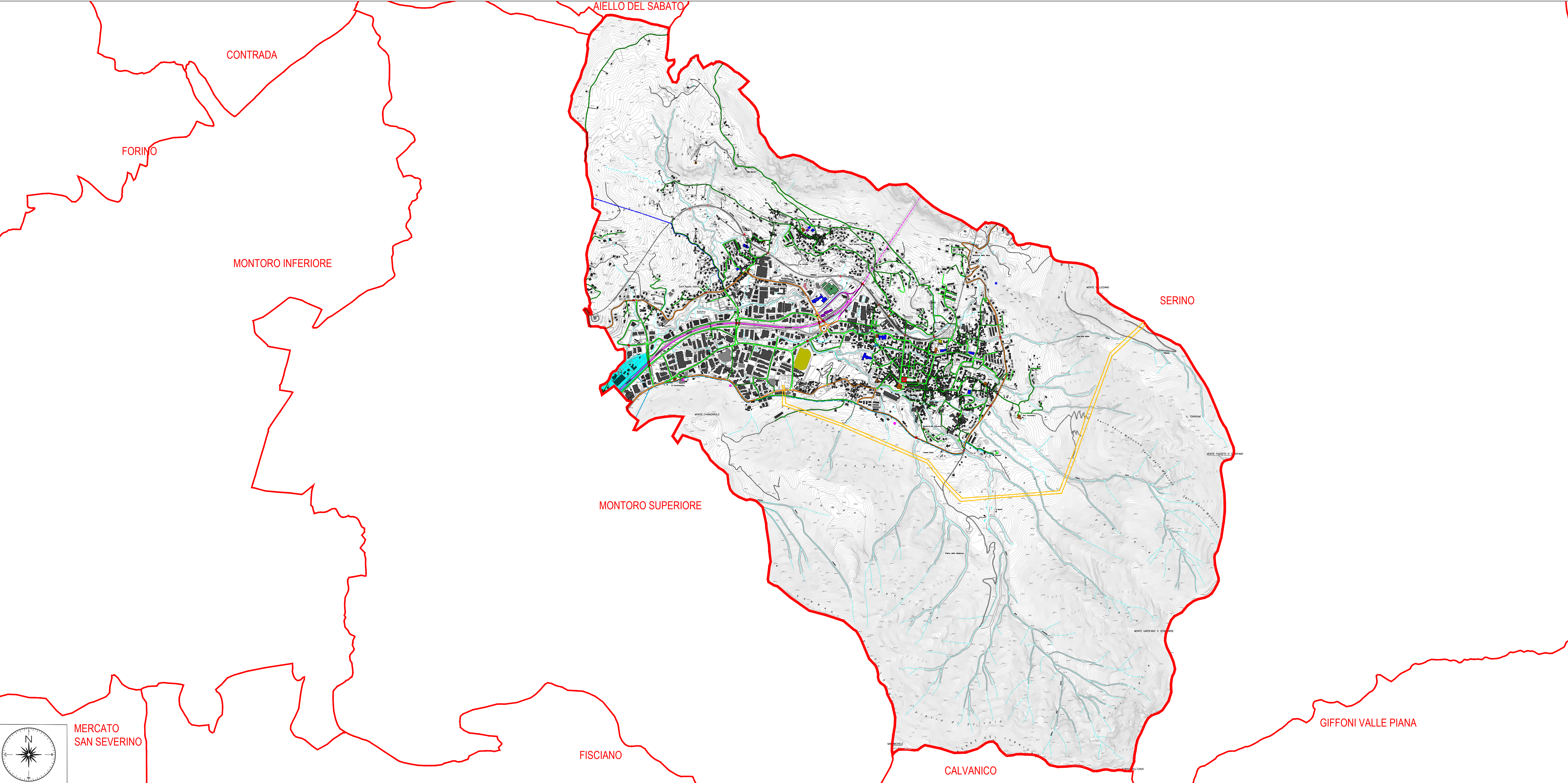


- Confini comunali Solofra
  - Altri confini comunali
  - Edifici rilevati da CTR
  - Edifici rilevati da immagine satellitare
- 
- VIE DI COMUNICAZIONE**
- Rete autostradale
  - - - Tratto di autostrada in galleria
  - Rete stradale provinciale
  - Rete stradale comunale
  - Rete ferroviaria
  - - - Tratto di ferrovia in galleria
  - Stazione ferroviaria
  - Ponti / Sottopassi
- 
- STRUTTURE STRATEGICHE**
- Municipio
  - Carabinieri
  - Guardia di Finanza
- 
- STRUTTURE DI AGGREGAZIONE E DI ACCOGLIENZA**
- Edifici scolastici
  - Luoghi di culto
  - Strutture sportive
  - Strutture ricettive
  - Centri sociali
- 
- STRUTTURE SANITARIE**
- Ospedale
- 
- INFRASTRUTTURE PER SERVIZI ESSENZIALI**
- Rete elettrica TERNA
  - Rete metano SNAM
  - Acquedotto
  - - - Acquedotto
  - Depuratore
  - Pozzi
  - Serbatoi
  - Impianto di sollevamento

INQUADRAMENTO COMUNALE



MERCATO SAN SEVERINO

CONTRADA

FORINO

MONTORO INFERIORE

MONTORO SUPERIORE

FISCIANO

CALVANICO

AIELLO DEL SABATO

SERINO

GIFFONI VALLE PIANA